

LEGENDA ZNAČEK POŽÁRNÍ OCHRANY

Symbol	Popis
	POŽÁRNÍ HLÁŠKA
	POŽÁRNÍ HASIČSKÝ PŘÍSTROJ
	POŽÁRNÍ DVEŘE
	POŽÁRNÍ ÚSTUPNÍ KLASA
	POŽÁRNÍ HLÁŠKOVÝ STŘEDISKO
	POŽÁRNÍ ZVON
	POŽÁRNÍ SVÍZ
	POŽÁRNÍ HLÁŠKOVÝ SPEÁKÉR
	POŽÁRNÍ HLÁŠKOVÝ PANELOVÝ
	POŽÁRNÍ HLÁŠKOVÝ STŘEDISKO S SVÍZEM
	POŽÁRNÍ HLÁŠKOVÝ STŘEDISKO S SVÍZEM A SPEÁKÉREM

LEGENDA MÍSTNOSTI

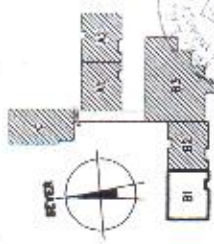
Č.M.	ÚČEL	m ²	PODLAHA	SKL.	POZNÁMKA
0.01a	SKLADIŠTĚ	23,5	PVC		
0.02a	CHODBA	34,5	PVC		
0.11	PŘEDSÍŇ	9a	3,5 PVC		
0.12	SOC. ZÁŘÍŽENÍ	9a	3,2 PVC		
0.13	POKOJ 7-1034OVÝ	9a	20,8 PVC		
0.14	LÚŽE	9a	4,5 KFR. D. AŽEĚA		

CELKEM 348,7 m²

POZNÁMKA

I - STAVAJÍCÍ BEZ ÚPRAV

Městský úřad Frýdek-Místek
Schvaluje se k provedení za podmínek
stanovených ve stavebním povolení
Frýdek-Místek dne
- 8. března -



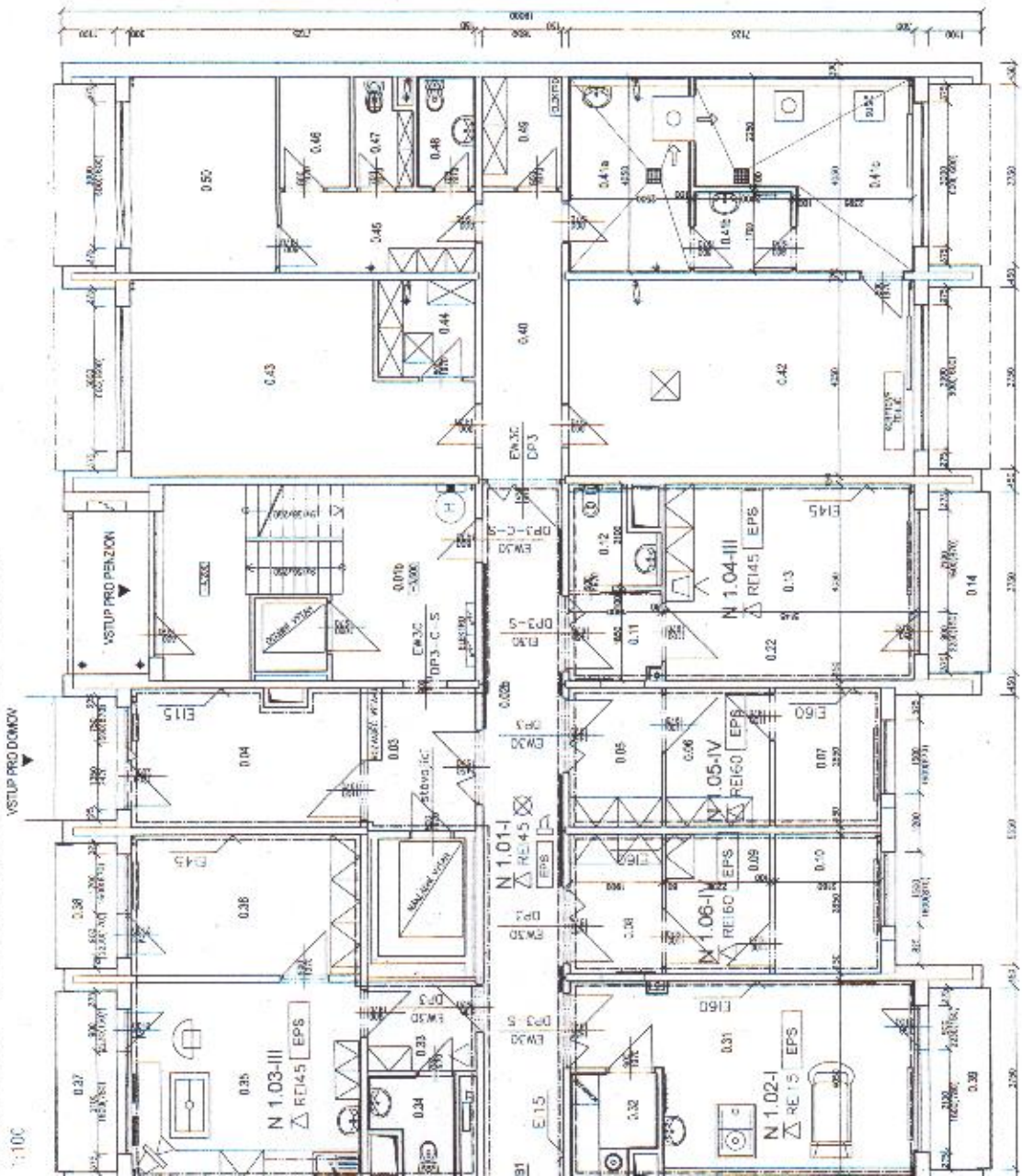
F.1.3.-POŽÁRNĚ BEZPEČNOSTNÍ ŘEŠENÍ
2.ETAPA - 1.PP - SEKCE B1

ZODPOVĚDNÝ PROJEKTANT	ING. HANDBAL J.	ING. POCHOŘIL E.	ING. POCHOŘIL E.	KONTROLA	MS - Projekt s.r.o. Emanuela 5 703 00 OSTRAVA-VITVOVICE
KRAJ	MS	OPEC	PRŮLEK-MISTEK	100000	AJ
MÍSTNOST	STATUTÁRNÍ MĚSTO FRÝDEK-MISTEK			12/2008	
TRANSFORMACE ČÁSTI OBJEKTU PENZIONU PRO SENIORY				0,00	0,00
NA ZAŘÍZENÍ SOC. SLUŽEB FORMOU DOMOVA PRO SENIORY				0,00	0,00
Lískovecká 86, Frýdek-Místek				0,00	0,00
PŮDORYS 2 PP - NOVÝ STAV				1:100	F.1.3.-02

SEKCE B2 - PUDORYS 2.PP - NOVÝ STAV

1:100

VSTUP PRO DOMOV



LEGENDA ZNAČEK POŽÁRNÍ OCHRANY

ČÍSLO	POZNÁMKA	LEGENDA
1.03-IV	POŽÁRNÍ STĚNA S VÝŠKOVÝM ROZDÍLEM 1.03-IV	1.03-IV
1.03-IV	POŽÁRNÍ STĚNA S VÝŠKOVÝM ROZDÍLEM 1.03-IV	1.03-IV
1.03-IV	POŽÁRNÍ STĚNA S VÝŠKOVÝM ROZDÍLEM 1.03-IV	1.03-IV
1.03-IV	POŽÁRNÍ STĚNA S VÝŠKOVÝM ROZDÍLEM 1.03-IV	1.03-IV
1.03-IV	POŽÁRNÍ STĚNA S VÝŠKOVÝM ROZDÍLEM 1.03-IV	1.03-IV
1.03-IV	POŽÁRNÍ STĚNA S VÝŠKOVÝM ROZDÍLEM 1.03-IV	1.03-IV
1.03-IV	POŽÁRNÍ STĚNA S VÝŠKOVÝM ROZDÍLEM 1.03-IV	1.03-IV
1.03-IV	POŽÁRNÍ STĚNA S VÝŠKOVÝM ROZDÍLEM 1.03-IV	1.03-IV
1.03-IV	POŽÁRNÍ STĚNA S VÝŠKOVÝM ROZDÍLEM 1.03-IV	1.03-IV
1.03-IV	POŽÁRNÍ STĚNA S VÝŠKOVÝM ROZDÍLEM 1.03-IV	1.03-IV

2. ETAPA

1.03-IV	POŽÁRNÍ STĚNA S VÝŠKOVÝM ROZDÍLEM 1.03-IV	1.03-IV
1.03-IV	POŽÁRNÍ STĚNA S VÝŠKOVÝM ROZDÍLEM 1.03-IV	1.03-IV
1.03-IV	POŽÁRNÍ STĚNA S VÝŠKOVÝM ROZDÍLEM 1.03-IV	1.03-IV
1.03-IV	POŽÁRNÍ STĚNA S VÝŠKOVÝM ROZDÍLEM 1.03-IV	1.03-IV
1.03-IV	POŽÁRNÍ STĚNA S VÝŠKOVÝM ROZDÍLEM 1.03-IV	1.03-IV
1.03-IV	POŽÁRNÍ STĚNA S VÝŠKOVÝM ROZDÍLEM 1.03-IV	1.03-IV
1.03-IV	POŽÁRNÍ STĚNA S VÝŠKOVÝM ROZDÍLEM 1.03-IV	1.03-IV
1.03-IV	POŽÁRNÍ STĚNA S VÝŠKOVÝM ROZDÍLEM 1.03-IV	1.03-IV
1.03-IV	POŽÁRNÍ STĚNA S VÝŠKOVÝM ROZDÍLEM 1.03-IV	1.03-IV
1.03-IV	POŽÁRNÍ STĚNA S VÝŠKOVÝM ROZDÍLEM 1.03-IV	1.03-IV

3. ETAPA

1.03-IV	POŽÁRNÍ STĚNA S VÝŠKOVÝM ROZDÍLEM 1.03-IV	1.03-IV
1.03-IV	POŽÁRNÍ STĚNA S VÝŠKOVÝM ROZDÍLEM 1.03-IV	1.03-IV
1.03-IV	POŽÁRNÍ STĚNA S VÝŠKOVÝM ROZDÍLEM 1.03-IV	1.03-IV
1.03-IV	POŽÁRNÍ STĚNA S VÝŠKOVÝM ROZDÍLEM 1.03-IV	1.03-IV
1.03-IV	POŽÁRNÍ STĚNA S VÝŠKOVÝM ROZDÍLEM 1.03-IV	1.03-IV
1.03-IV	POŽÁRNÍ STĚNA S VÝŠKOVÝM ROZDÍLEM 1.03-IV	1.03-IV
1.03-IV	POŽÁRNÍ STĚNA S VÝŠKOVÝM ROZDÍLEM 1.03-IV	1.03-IV
1.03-IV	POŽÁRNÍ STĚNA S VÝŠKOVÝM ROZDÍLEM 1.03-IV	1.03-IV
1.03-IV	POŽÁRNÍ STĚNA S VÝŠKOVÝM ROZDÍLEM 1.03-IV	1.03-IV
1.03-IV	POŽÁRNÍ STĚNA S VÝŠKOVÝM ROZDÍLEM 1.03-IV	1.03-IV

PRÁDELNA

1.03-IV	POŽÁRNÍ STĚNA S VÝŠKOVÝM ROZDÍLEM 1.03-IV	1.03-IV
1.03-IV	POŽÁRNÍ STĚNA S VÝŠKOVÝM ROZDÍLEM 1.03-IV	1.03-IV
1.03-IV	POŽÁRNÍ STĚNA S VÝŠKOVÝM ROZDÍLEM 1.03-IV	1.03-IV
1.03-IV	POŽÁRNÍ STĚNA S VÝŠKOVÝM ROZDÍLEM 1.03-IV	1.03-IV
1.03-IV	POŽÁRNÍ STĚNA S VÝŠKOVÝM ROZDÍLEM 1.03-IV	1.03-IV
1.03-IV	POŽÁRNÍ STĚNA S VÝŠKOVÝM ROZDÍLEM 1.03-IV	1.03-IV
1.03-IV	POŽÁRNÍ STĚNA S VÝŠKOVÝM ROZDÍLEM 1.03-IV	1.03-IV
1.03-IV	POŽÁRNÍ STĚNA S VÝŠKOVÝM ROZDÍLEM 1.03-IV	1.03-IV
1.03-IV	POŽÁRNÍ STĚNA S VÝŠKOVÝM ROZDÍLEM 1.03-IV	1.03-IV
1.03-IV	POŽÁRNÍ STĚNA S VÝŠKOVÝM ROZDÍLEM 1.03-IV	1.03-IV

LEGENDA

1.03-IV	POŽÁRNÍ STĚNA S VÝŠKOVÝM ROZDÍLEM 1.03-IV	1.03-IV
1.03-IV	POŽÁRNÍ STĚNA S VÝŠKOVÝM ROZDÍLEM 1.03-IV	1.03-IV
1.03-IV	POŽÁRNÍ STĚNA S VÝŠKOVÝM ROZDÍLEM 1.03-IV	1.03-IV
1.03-IV	POŽÁRNÍ STĚNA S VÝŠKOVÝM ROZDÍLEM 1.03-IV	1.03-IV
1.03-IV	POŽÁRNÍ STĚNA S VÝŠKOVÝM ROZDÍLEM 1.03-IV	1.03-IV
1.03-IV	POŽÁRNÍ STĚNA S VÝŠKOVÝM ROZDÍLEM 1.03-IV	1.03-IV
1.03-IV	POŽÁRNÍ STĚNA S VÝŠKOVÝM ROZDÍLEM 1.03-IV	1.03-IV
1.03-IV	POŽÁRNÍ STĚNA S VÝŠKOVÝM ROZDÍLEM 1.03-IV	1.03-IV
1.03-IV	POŽÁRNÍ STĚNA S VÝŠKOVÝM ROZDÍLEM 1.03-IV	1.03-IV
1.03-IV	POŽÁRNÍ STĚNA S VÝŠKOVÝM ROZDÍLEM 1.03-IV	1.03-IV

LEGENDA

1.03-IV	POŽÁRNÍ STĚNA S VÝŠKOVÝM ROZDÍLEM 1.03-IV	1.03-IV
1.03-IV	POŽÁRNÍ STĚNA S VÝŠKOVÝM ROZDÍLEM 1.03-IV	1.03-IV
1.03-IV	POŽÁRNÍ STĚNA S VÝŠKOVÝM ROZDÍLEM 1.03-IV	1.03-IV
1.03-IV	POŽÁRNÍ STĚNA S VÝŠKOVÝM ROZDÍLEM 1.03-IV	1.03-IV
1.03-IV	POŽÁRNÍ STĚNA S VÝŠKOVÝM ROZDÍLEM 1.03-IV	1.03-IV
1.03-IV	POŽÁRNÍ STĚNA S VÝŠKOVÝM ROZDÍLEM 1.03-IV	1.03-IV
1.03-IV	POŽÁRNÍ STĚNA S VÝŠKOVÝM ROZDÍLEM 1.03-IV	1.03-IV
1.03-IV	POŽÁRNÍ STĚNA S VÝŠKOVÝM ROZDÍLEM 1.03-IV	1.03-IV
1.03-IV	POŽÁRNÍ STĚNA S VÝŠKOVÝM ROZDÍLEM 1.03-IV	1.03-IV
1.03-IV	POŽÁRNÍ STĚNA S VÝŠKOVÝM ROZDÍLEM 1.03-IV	1.03-IV

LEGENDA MÍSTNOSTÍ

Č. M.	ÚČEL	m ²	PODLAHA	SKL.	POZNÁMKA
0.01	SCHODIŠTĚ	23.5	PVC		
0.02	CHODBA	24.1	PVC-HV		
0.03	PŘEDSÍNĚ VÝTAHU	6.2	PVC-HV		
0.04	ZÁOBER	12.8	KER. DLAŽBA		
0.05	SKLAD HYG. POMŮCEK	5.4	PVC		
0.06	SKLAD SPIN. PRÁDIA	6.2	PVC		
0.07	SKLAD ODPADŮ	6.3	PVC		
0.08	SKLAD ČIST. PRÁDIA	5.4	PVC		
0.09	SKLAD POMŮCEK	6.3	PVC		
0.10	SKLAD VOZKŮ	6.2	PVC		
0.11	PŘEDSÍNĚ POKOJE	2.5	PVC		
0.12	SOC. ZAŘÍZENÍ POKOJE	3.2	KER. DLAŽBA		
0.13	POKJ 2 LŮŽKOVÝ	20.8	PVC		
0.14	LŮŽNÍ POKOJE	4.8	KER. DLAŽBA		
0.31	CENTRÁLNÍ KOUPELNA	24.5	KER. DLAŽBA		
0.32	DEZINFEKCE	3.5	KER. DLAŽBA		
0.33	PŘEDSÍNĚ SESTERNY	4.2	PVC		
0.34	SOC. ZAŘÍZENÍ SESTERNY	3.1	KER. DLAŽBA		
0.35	SESTERNA	19.1	PVC		
0.36	ORDINACE	3.5	PVC		
0.37	LŮŽNÍ SESTERNY	4.5	KER. DLAŽBA		
0.38	LŮŽNÍ ORDINACE	3.3	KER. DLAŽBA		
0.39	LŮŽNÍ KOUPELNA	4.5	KER. DLAŽBA		

0.40-0.50 PROSTOR PRÁDELNY NOVÝ V TĚTO ČÁSTI PŘEDSTAVENÝ ZA PODMÍNEK STAVEBNÍHO ŘEŠENÍ V SEKCI B2

POZNÁMKA

1 - STAVAJÍCÍ BEZ ÚPRAV

F.1.3.-POŽÁRNĚ BEZPEČNOSTNÍ ŘEŠENÍ
2.ETAPA - 2.PP - SEKCE B2

PROJEKTOVÝ PROJEKTANT ING. HAGERMAN	PROJEKTOVÝ SPECIALISTA ING. HAGERMAN	PROJEKTOVÝ SPECIALISTA ING. HAGERMAN	KONTROLA ING. HAGERMAN	MS - Projekt s.r.o. Ebenova 5 703 00 OSTRAVA-VITONICE
KRAJ: MS	PROJEKTANT SPECIALISTA ING. HAGERMAN	PROJEKTANT SPECIALISTA ING. HAGERMAN	PROJEKTANT SPECIALISTA ING. HAGERMAN	MS - Projekt s.r.o. Ebenova 5 703 00 OSTRAVA-VITONICE
PROJEKTANT SPECIALISTA ING. HAGERMAN	PROJEKTANT SPECIALISTA ING. HAGERMAN	PROJEKTANT SPECIALISTA ING. HAGERMAN	PROJEKTANT SPECIALISTA ING. HAGERMAN	MS - Projekt s.r.o. Ebenova 5 703 00 OSTRAVA-VITONICE
PROJEKTANT SPECIALISTA ING. HAGERMAN	PROJEKTANT SPECIALISTA ING. HAGERMAN	PROJEKTANT SPECIALISTA ING. HAGERMAN	PROJEKTANT SPECIALISTA ING. HAGERMAN	MS - Projekt s.r.o. Ebenova 5 703 00 OSTRAVA-VITONICE
PROJEKTANT SPECIALISTA ING. HAGERMAN	PROJEKTANT SPECIALISTA ING. HAGERMAN	PROJEKTANT SPECIALISTA ING. HAGERMAN	PROJEKTANT SPECIALISTA ING. HAGERMAN	MS - Projekt s.r.o. Ebenova 5 703 00 OSTRAVA-VITONICE
PROJEKTANT SPECIALISTA ING. HAGERMAN	PROJEKTANT SPECIALISTA ING. HAGERMAN	PROJEKTANT SPECIALISTA ING. HAGERMAN	PROJEKTANT SPECIALISTA ING. HAGERMAN	MS - Projekt s.r.o. Ebenova 5 703 00 OSTRAVA-VITONICE
PROJEKTANT SPECIALISTA ING. HAGERMAN	PROJEKTANT SPECIALISTA ING. HAGERMAN	PROJEKTANT SPECIALISTA ING. HAGERMAN	PROJEKTANT SPECIALISTA ING. HAGERMAN	MS - Projekt s.r.o. Ebenova 5 703 00 OSTRAVA-VITONICE
PROJEKTANT SPECIALISTA ING. HAGERMAN	PROJEKTANT SPECIALISTA ING. HAGERMAN	PROJEKTANT SPECIALISTA ING. HAGERMAN	PROJEKTANT SPECIALISTA ING. HAGERMAN	MS - Projekt s.r.o. Ebenova 5 703 00 OSTRAVA-VITONICE
PROJEKTANT SPECIALISTA ING. HAGERMAN	PROJEKTANT SPECIALISTA ING. HAGERMAN	PROJEKTANT SPECIALISTA ING. HAGERMAN	PROJEKTANT SPECIALISTA ING. HAGERMAN	MS - Projekt s.r.o. Ebenova 5 703 00 OSTRAVA-VITONICE
PROJEKTANT SPECIALISTA ING. HAGERMAN	PROJEKTANT SPECIALISTA ING. HAGERMAN	PROJEKTANT SPECIALISTA ING. HAGERMAN	PROJEKTANT SPECIALISTA ING. HAGERMAN	MS - Projekt s.r.o. Ebenova 5 703 00 OSTRAVA-VITONICE